

B AC Motors

Induction Motor 40W(□ 80mm)

40W Induction Motor 40W(□ 80mm)

Motor 사양

Model		Output	Voltage	Frequency	Poles	Duty	Starting Torque		Rated Load			Capacitor	
Lead Wire Type	Terminal Box Type						kgfcm	N.m	Speed	Current	Torque		
8IDG*-40F(-T): Gear Type Shaft 8IDD*-40F(-T): D-Cut Type Shaft		W	V	Hz			r/min	A	kgfcm	N.m	μF / VAC		
8IDG1(A)-40F□	8IDG1(A)-40F□-T	40	1φ110	60	4	Cont.	2.15	0.215	1550	0.65	2.52	0.252	8.0 / 250
8IDG2(D)-40F□	8IDG2(D)-40F□-T	40	1φ220	60	4	Cont.	2.15	0.215	1500	0.33	2.60	0.260	2.0 / 450
8IDGE-40F□	8IDGE-40F□-T	40	1φ220	50	4	Cont.	2.15	0.215	1200	0.33	3.25	0.325	2.0 / 450
			1φ240				2.60	0.260	1250	0.33	3.12	0.312	

1) 모터 모델명 * 자리에는 전압코드가, □ 안에는 부착되는 감속기의 모델 타입명이 들어갑니다. 2) 전압코드 A, D, E는 TP(Thermal Protector) 부착 사양입니다.
3) Gear Type Shaft는 감속기 부착용이며 D-Cut Type Shaft는 모터 단독 사용시의 출력축입니다.

감속기 부착 시 최대허용토크

60Hz

Motor Model	Gearbox Model	감속비	3	3.6	5	6	7.5	9	10	12.5	15	18	20	25	30	36	40	50	60	75	90	100	120	
8IDG*-40FG	8GBK□ BMH	kgfcm N.m	6.1 0.60	7.3 0.72	10.2 1.00	12.2 1.20	15.3 1.50	18.4 1.80	20.4 2.00	25.5 2.50	30.6 3.00	36.7 3.60	36.8 3.61	46.0 4.51	55.2 5.41	66.2 6.49	73.6 7.21	80.0 7.84	80.0 7.84	80.0 7.84	80.0 7.84	80.0 7.84	80.0 7.84	80.0 7.84

Motor Model	Gearbox Model	감속비	150	180	200	250	300	360	Motor Model	Gearbox Model	감속비	10	12	15	18	25	30	36	50	60	75	90	100	120
8IDG*-40FG	8GBK□ BMH	kgfcm N.m	80.0 7.84	80.0 7.84	80.0 7.84	80.0 7.84	80.0 7.84	80.0 7.84	8IDG*-40FW	8WD□BL/□BR/□ BRL	kgfcm N.m	20.7 2.03	24.2 2.37	29.1 2.85	33.6 3.29	44.1 4.32	49.9 4.89	58.1 5.69	60.0 5.88	60.0 5.88	60.0 5.88	60.0 5.88	60.0 5.88	60.0 5.88

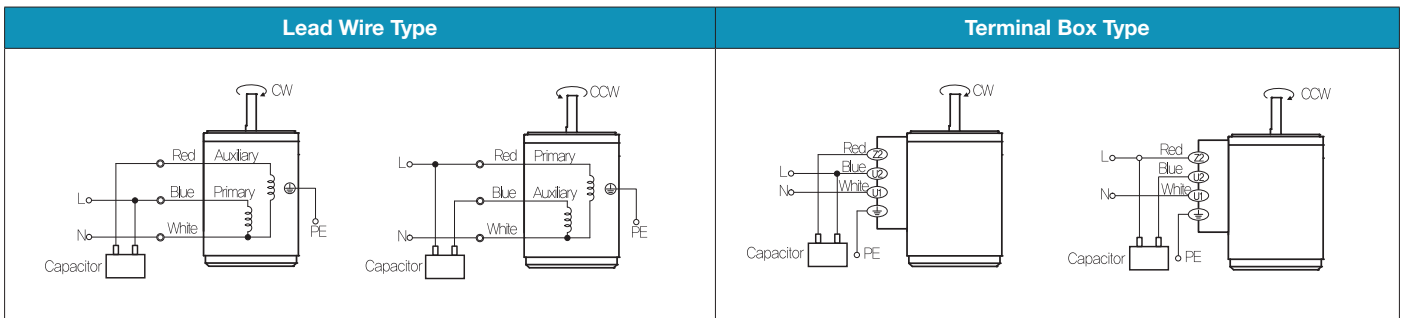
50Hz

Motor Model	Gearbox Model	감속비	3	3.6	5	6	7.5	9	10	12.5	15	18	20	25	30	36	40	50	60	75	90	100	120	
8IDG*-40FG	8GBK□ BMH	kgfcm N.m	7.6 0.74	9.1 0.89	12.6 1.24	15.2 1.49	19.0 1.86	22.7 2.23	25.3 2.48	31.6 3.10	37.9 3.71	45.5 4.46	45.6 4.46	56.9 5.58	68.3 6.70	80.0 7.84	80.0 7.84	80.0 7.84	80.0 7.84	80.0 7.84	80.0 7.84	80.0 7.84	80.0 7.84	80.0 7.84

Motor Model	Gearbox Model	감속비	150	180	200	250	300	360	Motor Model	Gearbox Model	감속비	10	12	15	18	25	30	36	50	60	75	90	100	120
8IDG*-40FG	8GBK□ BMH	kgfcm N.m	80.0 7.84	80.0 7.84	80.0 7.84	80.0 7.84	80.0 7.84	80.0 7.84	8IDG*-40FW	8WD□BL/□BR/□ BRL	kgfcm N.m	25.6 2.51	30.0 2.94	36.0 3.53	41.6 4.07	54.6 5.35	60.0 5.88	60.0 5.88	60.0 5.88	60.0 5.88	60.0 5.88	60.0 5.88	60.0 5.88	60.0 5.88

1) 모터 모델명 * 자리에는 전압코드가 들어갑니다. 2) 감속기 모델명 □ 안에는 감속비가 들어갑니다.
3) 위의 표에서 색칠된 범위의 감속비를 선택했을 때 감속기의 출력축은 모터의 출력축과 같은 방향으로 회전합니다. 흰색 바탕 범위의 감속비에서는 감속기 출력축은 모터 출력축의 회전방향과 반대방향으로 회전합니다.
4) 회전속도(rpm)는 모터의 동기회전속도(50Hz:1500rpm, 60Hz:1800rpm)를 감속비로 나누어 계산합니다. 실제 회전속도는 부하의 크기에 따라 표시보다 2~20% 정도 느립니다.

결선도

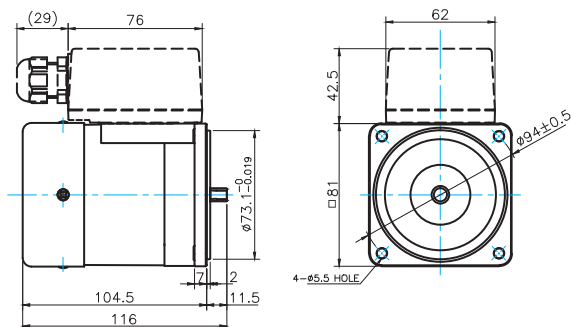


1) 회전방향은 모터 축 축에서 본 방향을 나타냅니다. 2) CW는 시계방향, CCW는 반시계방향입니다.
3) 단상 모터의 회전방향 전환은 모터 정지 후에 실시하여 주십시오. 모터 회전 중에 회전방향을 전환하면 방향이 전환되지 않거나 시간이 지체되어 전환되는 경우가 있습니다.

Dimensions

MOTOR ONLY

- MOTOR MODEL : 8ID□□-40F□(-T)

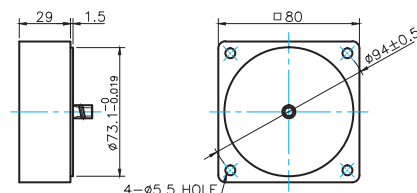


MOTOR OUTPUT SHAFT

MODEL	SPEC
D-CUT TYPE	
8IDD□-25	

중간감속기

- MODEL : 8XD10□□



GEARED MOTOR

G TYPE GEARBOX

- MOTOR MODEL : 8IDG□□-40FG

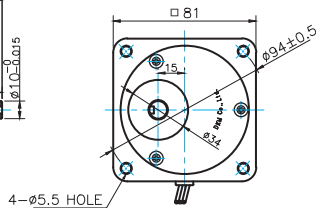
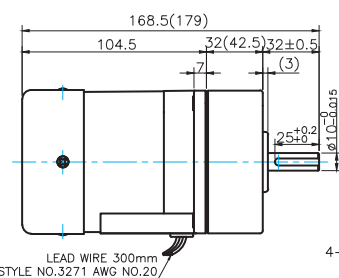
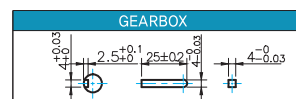
- GEARBOX MODEL : 8GBK□BMH

GEARBOX OUTPUT SHAFT

32(42.5)-Table1

SIZE(mm)	GEAR RATIO
32	8GBK3BMH ~ 8GBK18BMH
42.5	8GBK20BMH ~ 8GBK360BMH

Key Spec



MODEL	SPEC
KEY TYPE	

W TYPE GEARBOX

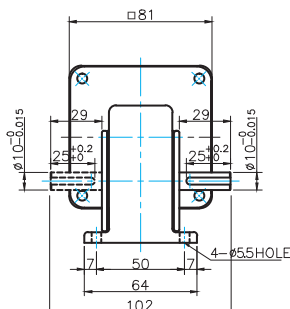
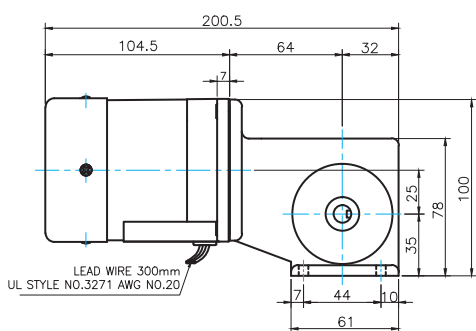
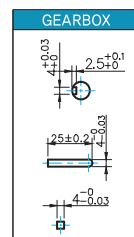
- MOTOR MODEL : 8IDG□□-40FW

- GEARBOX MODEL : 8WD□BL/BR/BRL

Key Spec

WEIGHT

PART	WEIGHT(Kg)	
MOTOR	1.66	
GEAR BOX	8GBK3BMH ~ 8GBK18BMH	0.56
	8GBK20BMH ~ 8GBK40BMH	0.65
	8GBK50BMH ~ 8GBK360BMH	0.72
	8WD□BL/BR/BRL	0.68
	8XD10□□	0.45



Motor Images

